

Projet de Fin  
d'année

## *Carrefour Automatisé*

- **Classe** : 52B
- **Année** : 2022 – 2023
- **Projet** : Réalisation d'un carrefour automatisé (Feux Tricolores)
- **Montage** : Silamakan Soukouna
- **Câblage** : Youssouf Toilibou / Tong Puxing
- **Programmation** : Laghouiti Hamza





LYCEE  
Dennis Papin  
T& MELEC  
2022-2023

Handwritten notes in red and black ink, including the phrase "YOU SAUF TAILLEUR" and other illegible scribbles.



Table of Contents

Carrefour Automatique	
Chapitre	Page
1. Général	220
2. Analyse	2022 - 2023
3. Étude	Réalisation d'un carrefour automatique (Four Timeouts)
4. Montage	Montage Industrielle
5. Contrôle	Youssef Tachibani / Tony Pottier
6. Exercices	Youssef Tachibani / Tony Pottier

Lycée  
Denis Papin  
Tle MELEC  
2022-2023



TH MELEC  
11/05/2023

**Carrefour Automatisé**

- Classe : 52B
- Année : 2022 - 2023
- Projet : Réalisation d'un carrefour automatisé (Feux Tricolores)
- Montage : Silamakan Soukouma
- Câblage : Youssouf Toilibou / Tong Puxing
- Programmation : Laghouiti Hamza

Lycée Denis Papin

Toumany Sissoko

Soukouma Silamakan

Hamza Laghouiti

TONG PUXING  
佟 普 兴

Youssouf Toilibou

MASSE Thierno  
Na O

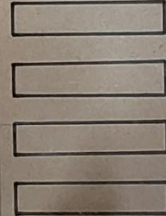
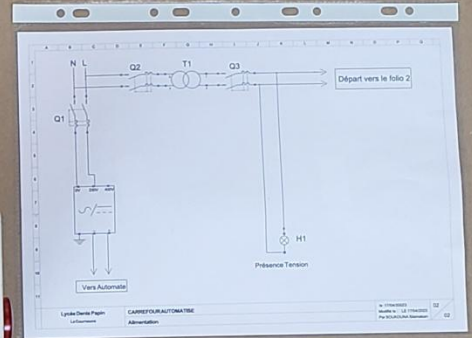
Lycée

Denis Papin

Tle MELEC

2022-2023

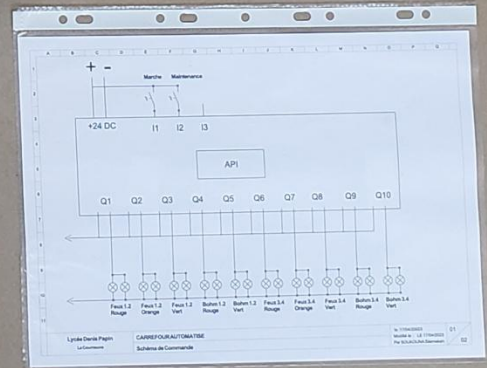
23-30



Toumany Sissoko

Hamza Saghoui ME

Soukhoua Silam



TONG PU XING  
佟普兴

YOUSOUF TOUCIBOU

MAÏSSÉ THIENNO  
N10

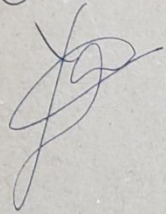
Lycée

Denis Papin

The MELEC

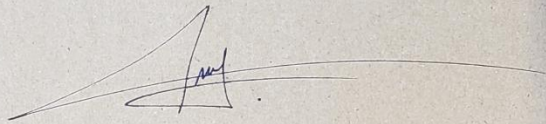
2022 - 2023

Toumany Sissoko



Hamza Laghouti

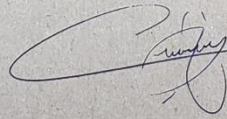
Soukouna Silamakan



TONG PU XING

佟 普 兴

YOUSOUF TOULIBOU

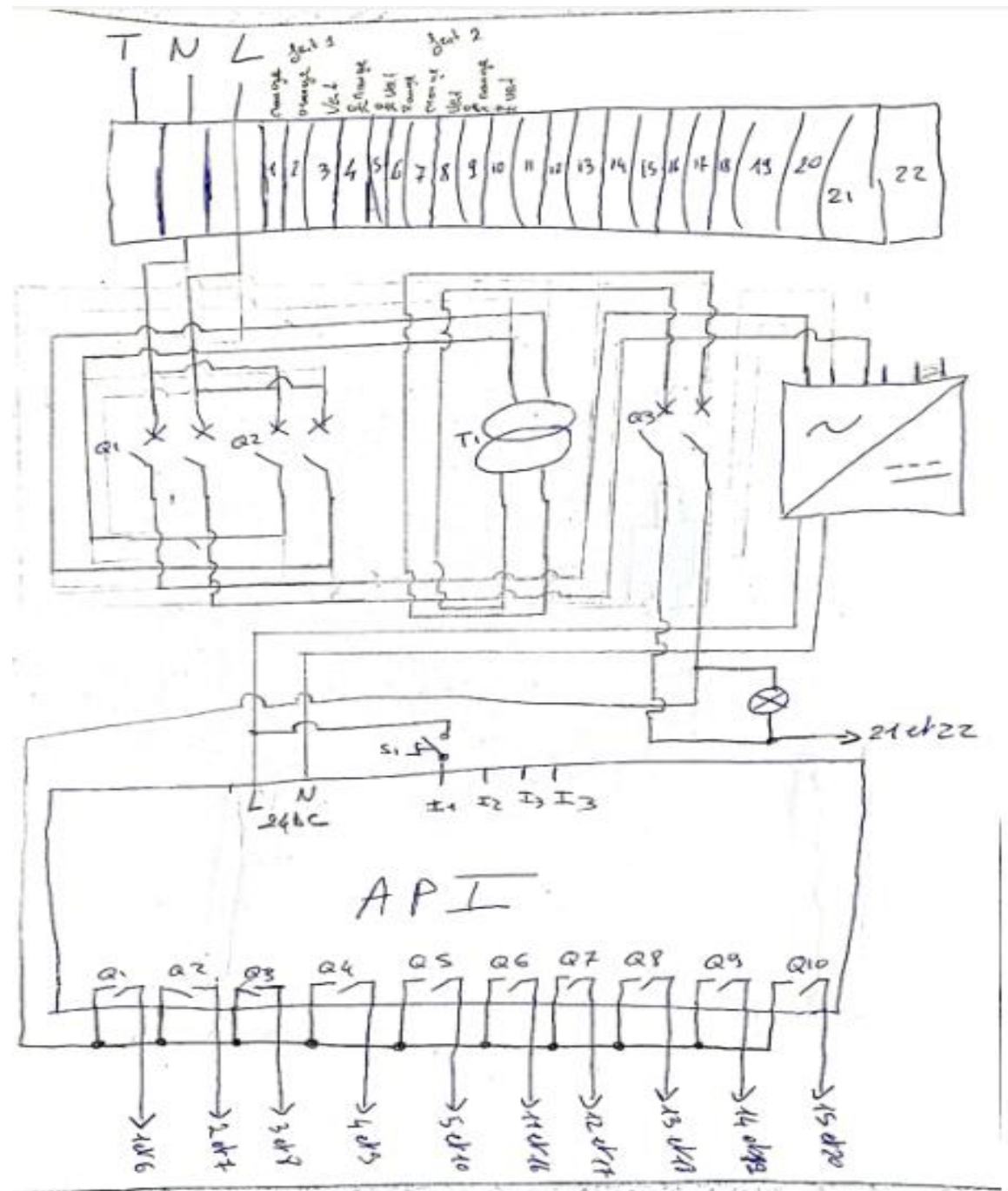


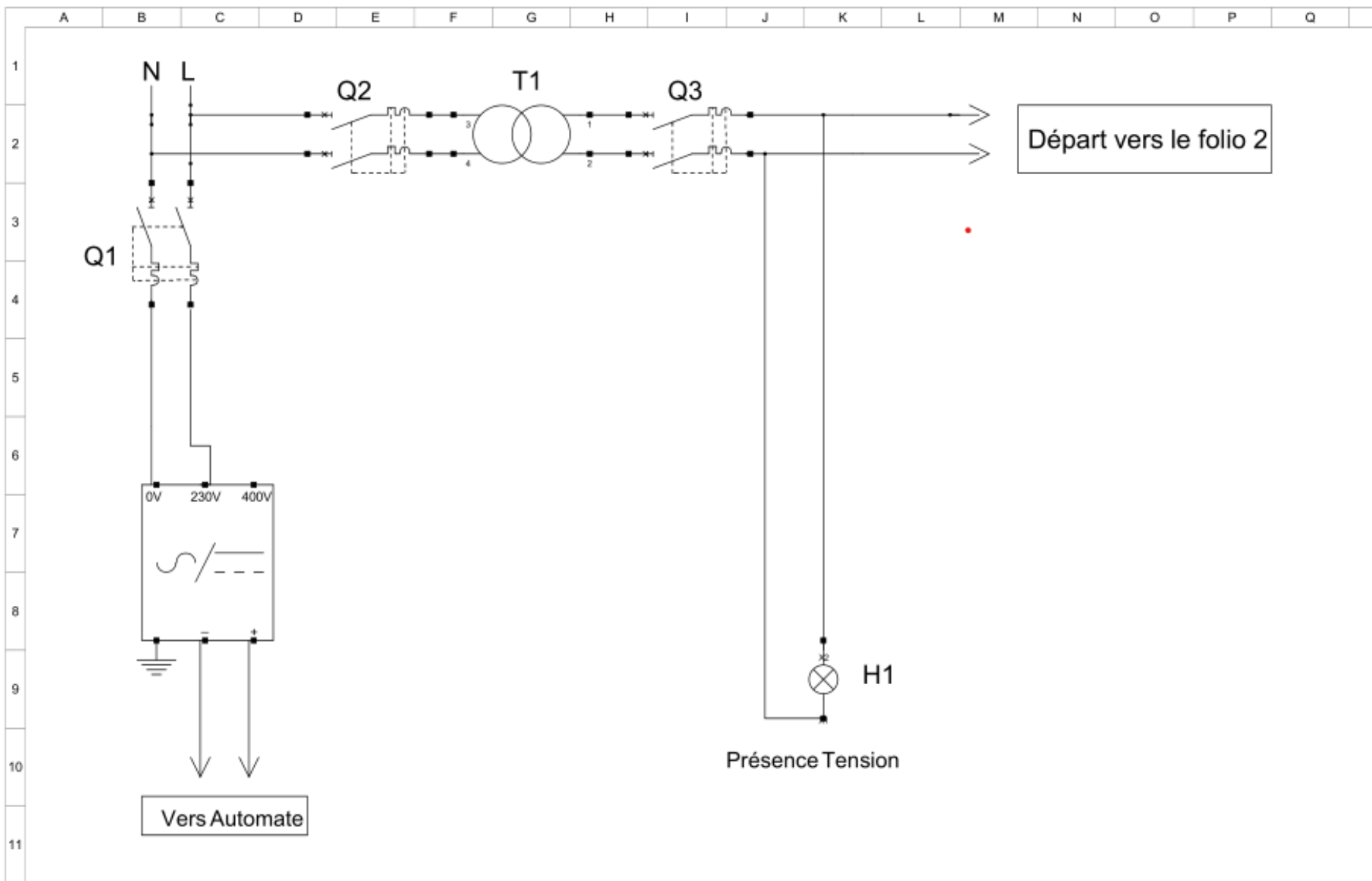
Miasse Thierno

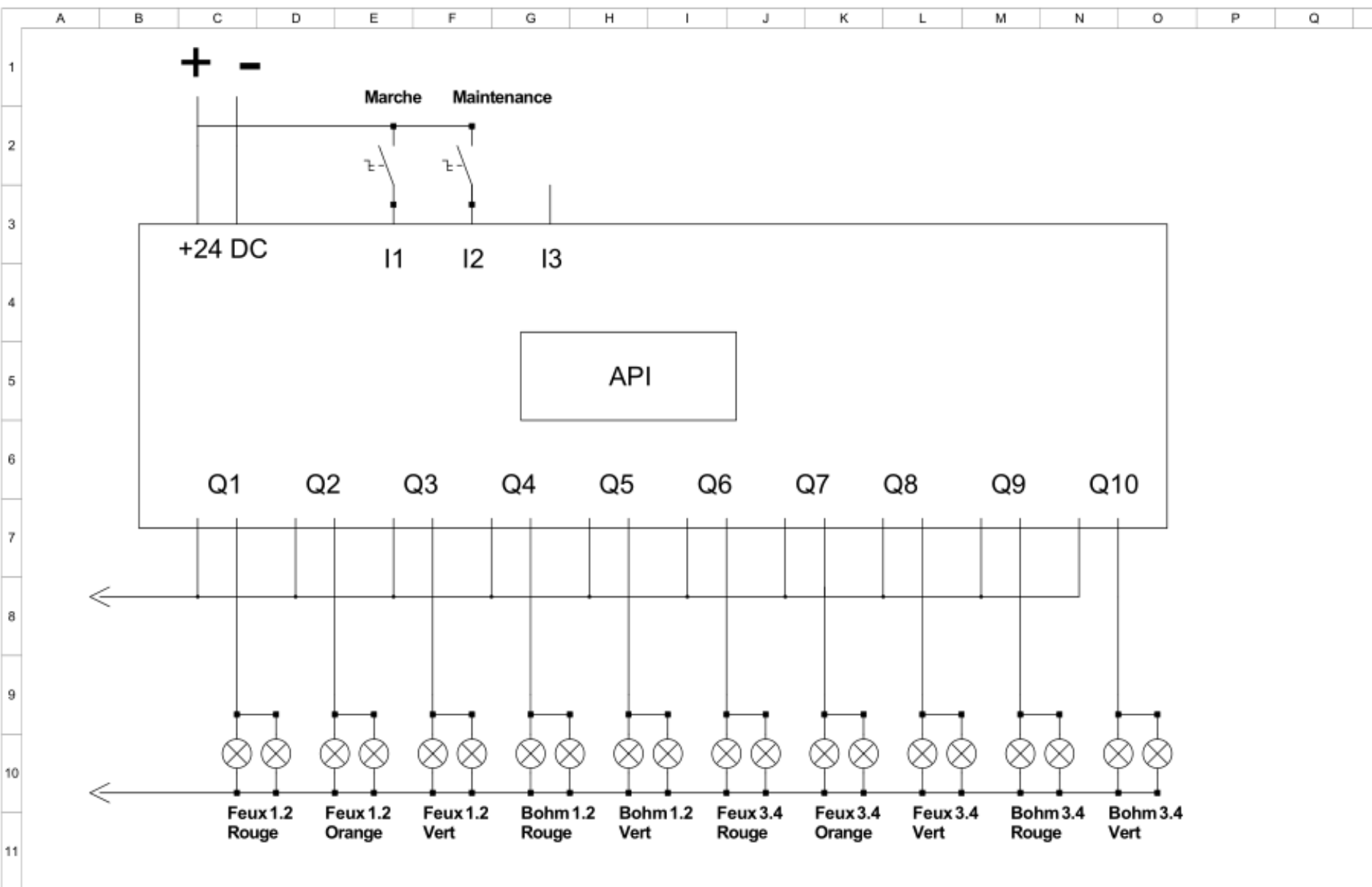
~~MO~~



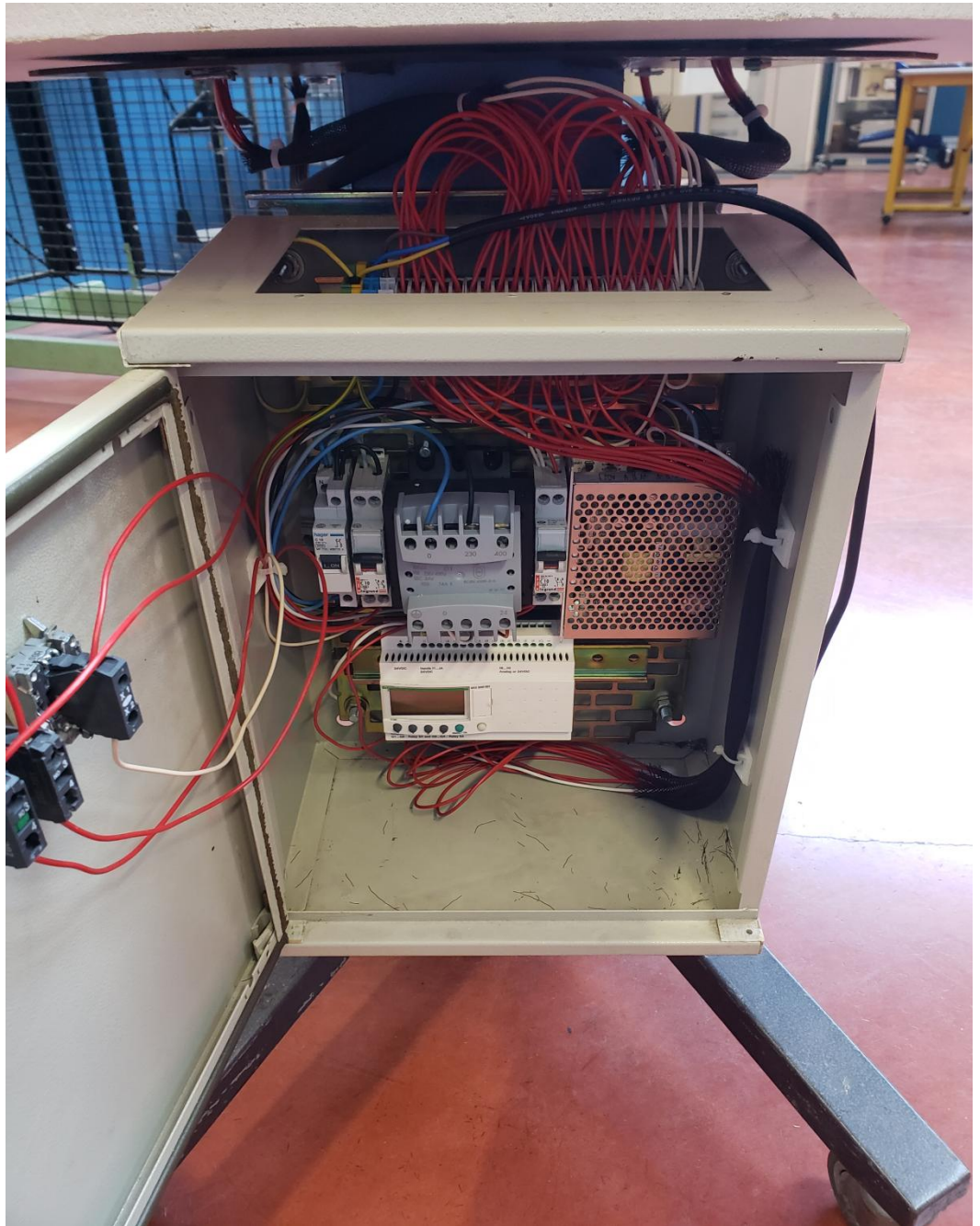
# Brouillon Schéma électrique







# Armoire électrique



# Automate Zelio SRB3B261BD



# Programme Automate

ZelioSoft 2 - [Carrefour Automatisé + urgence - Edition]

Fichier Edition Mode Module Zélio2.COM Transfert Options Affichage Annuaires Fenêtre ?



75%

MODE EDITION

Saisie Zelio Saisie Ladder Paramétrage Saisie textes

No	Contact 1	Contact 2	Contact 3	Contact 4	Contact 5	Bobine	Commentaire
004	I1 Commutateur S1	m8 Relais Urgence				[ M9 Marche	
005	M9 Marche				m4 KA4	[ M1 KA1	RELAIX KA1
006		M1 KA1				TT1 TEMPO KA1	TEMPO KA1
007			i1 TEMPO KA1			[ MD Feux 12 vert	FEUX 1.2 VERT
008			T1 TEMPO KA1			[ M2 KA2	RELAIX KA2
009		M2 KA2				TT2 TEMPO KA2	TEMPO KA2
010			i2 TEMPO KA2			[ MC Feux 12 orange	FEUX 1.2 ORANGE
011			T2 TEMPO KA2			[ M3 KA3	RELAIX KA3
012		M3				TT3	TEMPO KA3



Mise en Marche

[https://drive.google.com/file/d/1uvJ1e1HDCuAWGUpl4kIFTco26VdmG3U4/view?usp=drive\\_web](https://drive.google.com/file/d/1uvJ1e1HDCuAWGUpl4kIFTco26VdmG3U4/view?usp=drive_web)



Mode  
Maintenance

[https://drive.google.com/file/d/1nYhZgb1AwDDVnDgAbwunW0wDuvxv--3c/view?usp=drive\\_web](https://drive.google.com/file/d/1nYhZgb1AwDDVnDgAbwunW0wDuvxv--3c/view?usp=drive_web)